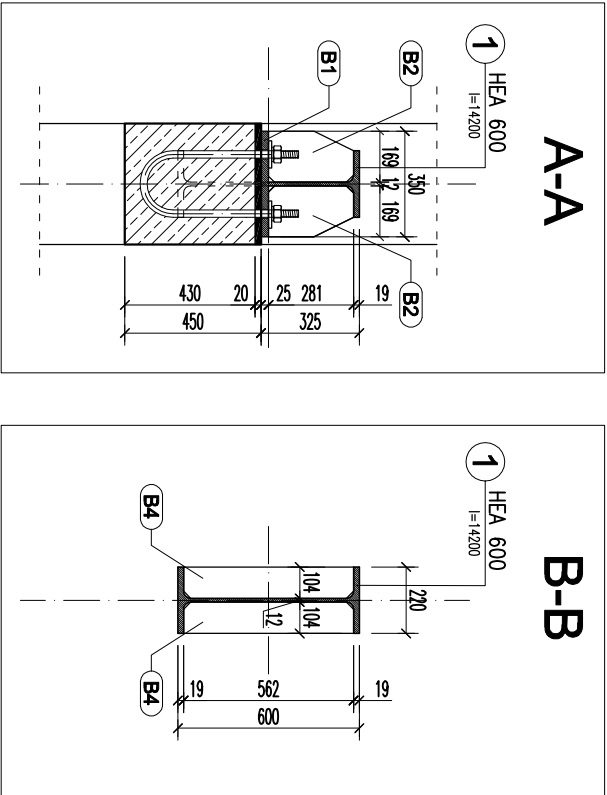
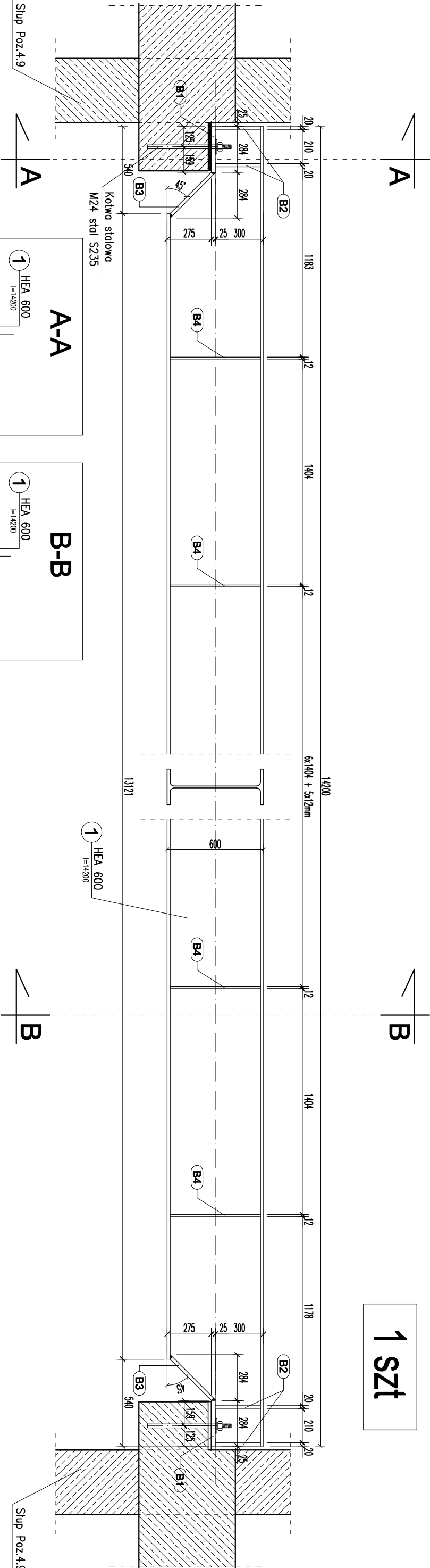


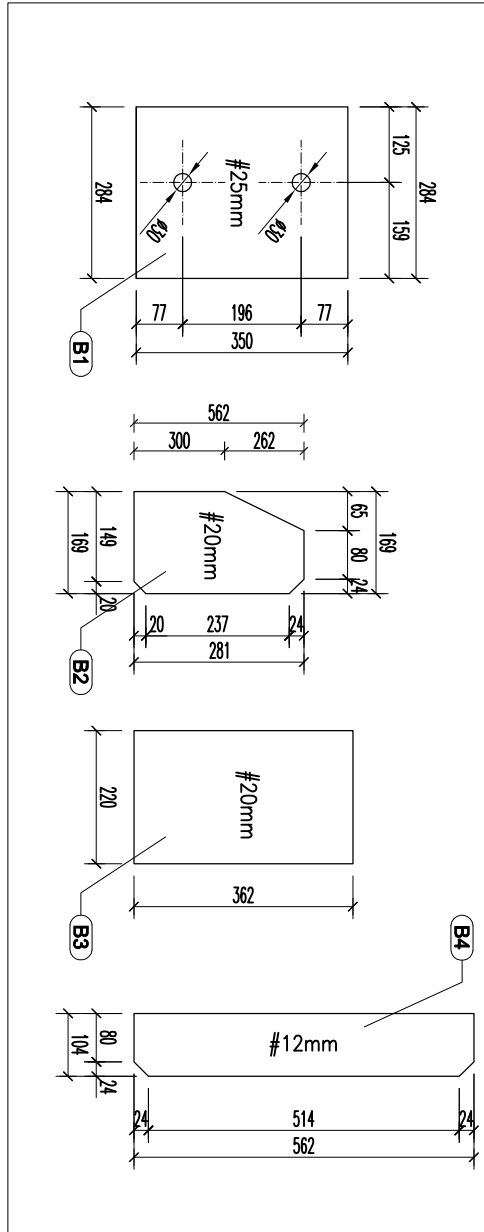
Belka stalowa BP-1

1 szt



Zestawienie stali BELKA STALOWA BP-1					
Nr	ELEMENT	ilość [szt.]	masa jdn. [kg/mb]	dlugość [m]	waga/1szt [kg]
1	HEA600	1	182.00	14.200	2584.40
B1	BLACHA 284/350/25	2	19.51	-	39.01
B2	BLACHA 169/281/20	4	7.46	-	29.82
B3	BLACHA 220/362/20	2	12.50	-	25.01
B4	BLACHA 104/562/12	18	5.51	-	99.10
SUMA [kg]					2777.35

BLACHY WĘZŁOWE 1:10



ELEKTRODY ER-146

UWAGA !
SPOINY POŁĄCZEŃ ELEMENTÓW RUROWYCH
WYKONAĆ JAKO PACHWINOWE, OBWODOWO,
α= t1 (t1 – gr. ścianki elm. rurowego)
SPOINY NIE OPIASANE INACZEJ
WYKONAĆ JAKO PACHWINOWE, OBWODOWO,
α=0.6x t (t – gr. cieńszej z łączonych blach)

UWAGA !
Stalowe elementy po wypawieniu oczyścić mechanicznie z resztek rdzy i zgozelił spawalniczych odtłuścić i pomalować dwukrotnie farbą podkładową jednoskładnikową (alkidowo-poliuretanową)
Jako warstwę powierzchniową stosować dwie warstwy farby poliwinylowo-dkrylowej o min grubości 50um
Farba powierzchniowa w kolorze metalizowanym RAL 9006

PRZEBUDOWA I ROZBUDOWA AMFITEATRU			
PROJEKT BUDOWLANY - WYKONANWCZ			
Stadium: GMINA MIASTO WĄBRZEŻNO			
Inwestor: UL. WOLNOŚCI 18			
87-200 WĄBRZEŻNO			
Obiekt: PRZEBUDOWA I ROZBUDOWA AMFITEATRU			
Wąbrzeżno dz. nr ewid.: 27/6/4 obręb: 2			
Jednostka Projektująca : PRACOWNIA PROJEKTOWA Rspojekt			
ul. GWARDOŃ LUDOWA 41			
87-300 BRZANÓW			
tel. : +48 697 40-20			
kom.: +48 790 28-29-50			
www.rspojekt.eu			
Branża: KONSTRUKCJA			
Projektant: mgr inż. Marcin Fabiański		Podpis	
upr. nr: KUP0082CZOM12 w szczególności architektonicznej		do projektowania w ograniczonym zakresie	
upr. nr: KUP0106PWOK12 w szczególności konstrukcyjno- budowlanej		do projektowania i kierowania robotami bud. bez ograniczeń	
Sprawdzający: mgr inż. Rafał Strąbski		Podpis	
upr. nr: WAM00017ZOOM12 w szczególności architektonicznej		do projektowania w ograniczonym zakresie	
upr. nr: WAM0029POCK12 w szczególności konstrukcyjno- budowlanej		do projektowania bez ograniczeń	
Nazwa rysunku:			
Belka stalowa BP-1			
Skala:	Data (dd.mm.rrrr.):	Numer rys.:	Wersja:
1:25	12.2016	Kw-15	A